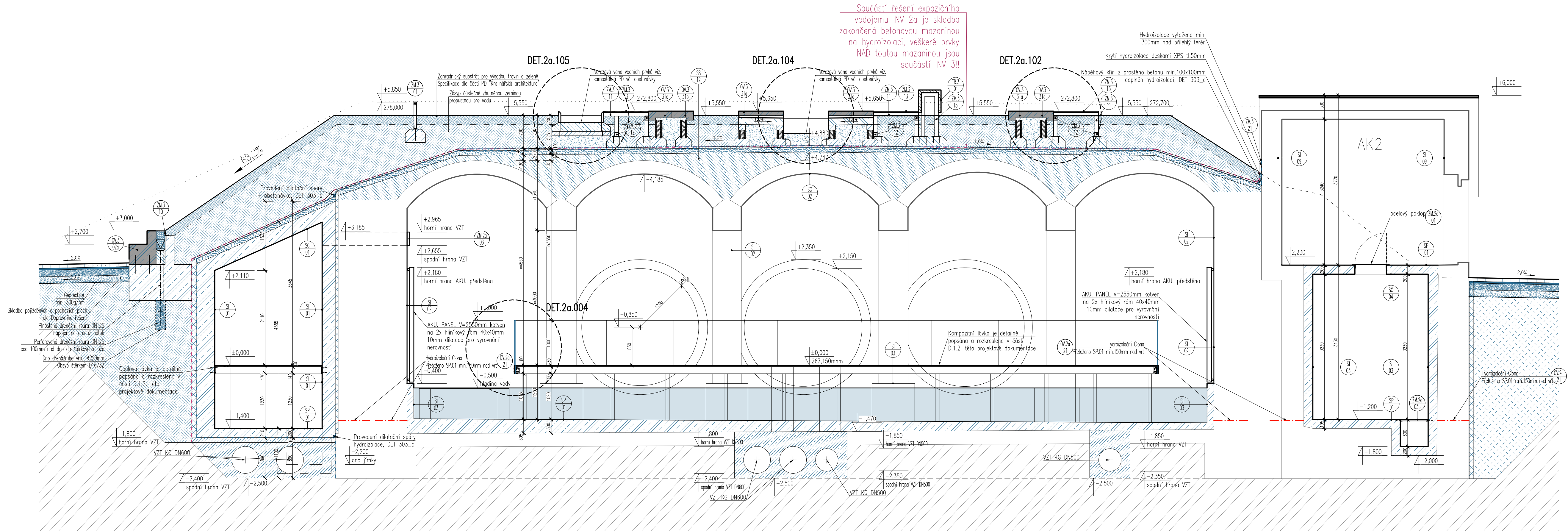
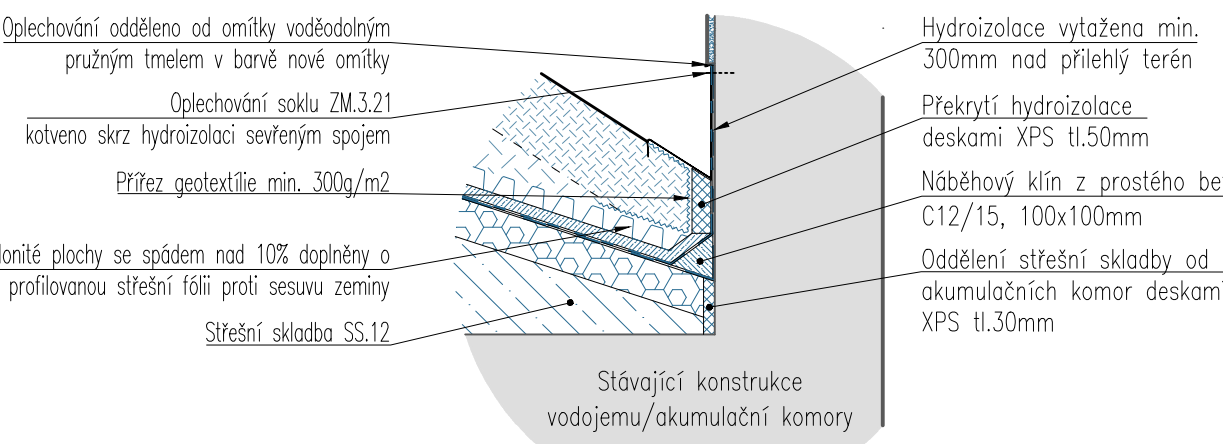


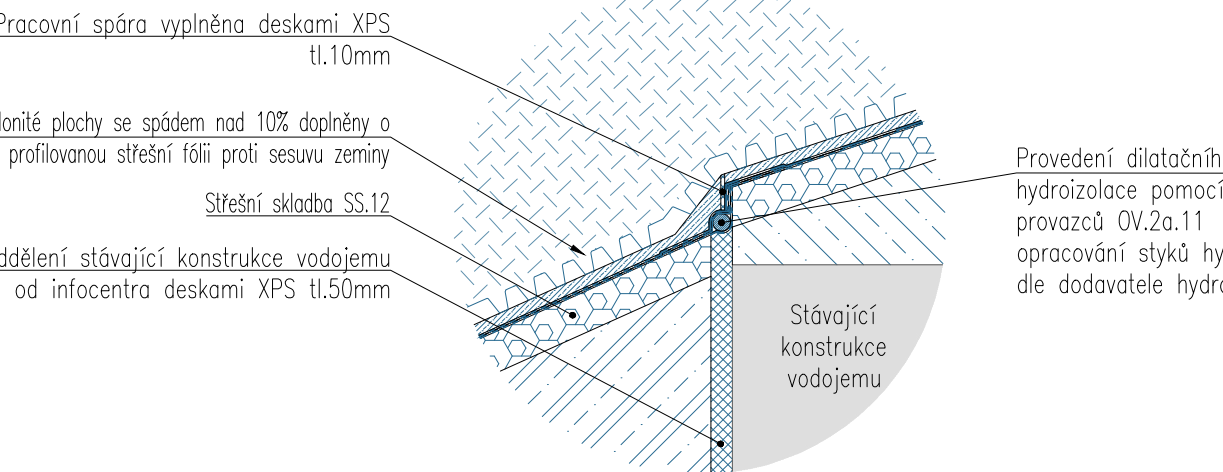
ŘEZ G-G'



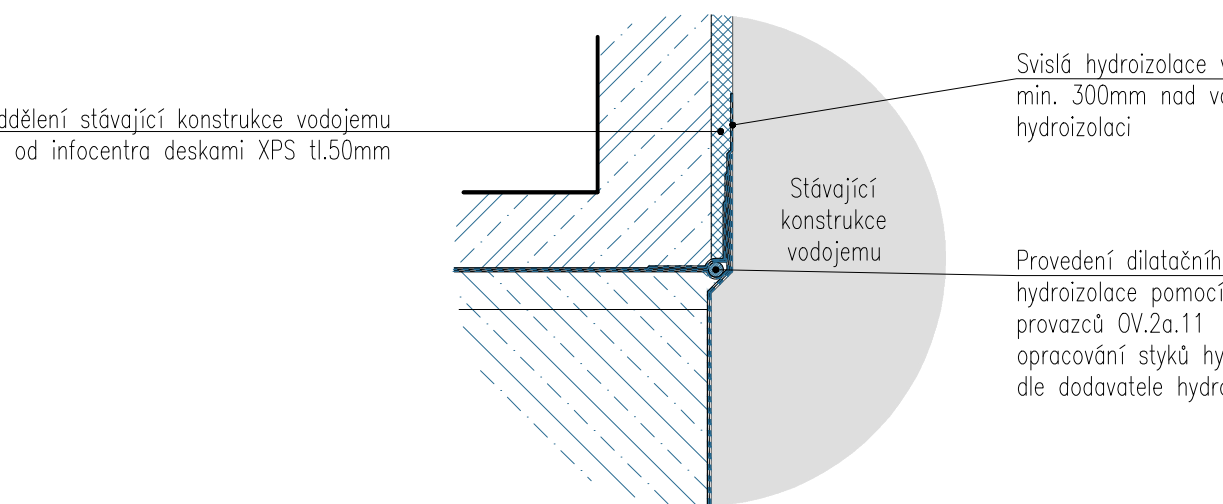
303_a
Schematický detail napojení střešní skladby na stěny akumulčních komor, m1:2



303_b
Schematický detail dilatační spáry mezi střešní skladbou stávajícího vodojemu a
střechou infocentra, m1:20



303_c
Schematický detail dilatačního spoje u základové desky infocentra a stávajícího vodojemu, m1:20



LEGEND

- | | |
|---|---|
|  | STAVAJÍCÍ KONSTRUKCE
–odstranění stávajících nátěrů a omítek až na nosný podklad |
|  | Železobetonové konstrukce (specifikace dle D.1.2) |
|  | Železobetonové konstrukce – prefabrikované (specifikace dle D.1.2) |
|  | Konstrukce z prostého betonu (specifikace dle D.1.2) |
|  | Zdivo v tvárnici VAPIS 7DF (200) na tenkovrstvou maltu |
|  | Zdivo v tvárnici VAPIS P10 (100) na tenkovrstvou maltu |
|  | Instalační předstěny z tvárnici YTONG Klasik |
|  | Teplná izolace z Expandovaného polystyrenu |
|  | Teplná izolace z Extrudovaného polystyrenu |
|  | Teplná izolace z PIR desek |
|  | Teplná izolace Pěnové sklo |

POZN

- Veškeré kóty jsou podle orientací a je nutno je ověřit na stavbě, v případě větších nejností je tyto nutno konzultovat s generálním projektantem!
- Výškové kóty jsou uvedeny v metrech
- Kóty plošných rozměrů jsou uvedeny v milimetrech
- Technická zpráva je nejdříve součástí projektové dokumentace, dokumentaci je nutné brát jako celek a to i s příslušnými kreslinami a částem dokumentace, jednotlivé profese musí být koordinovány se stavební částí projektové dokumentace, veškeré nejností nebo případné rozdíly musí být včas konzultovány s G.P.
- Veškeré výrobky budou před zadáním do výroby nebo před odevzdáním zkontrolovány a pečlivě zkontrolovány, rozměry ověřeny a příslušná dílenská dokumentace dodavatele bude odsouhlasena investorem ve spolupráci s G.P. a architektem
- Každý výrobek, materiál či technologické zařízení musí být opatřeno certifikátem o shodě. Veškeré certifikáty a protokoly musí být doloženy dodavateli.
- Při provádění musí být dodržovány technologické předpisy výroby jednotlivých prvků, u systémových detailů budou použity pouze přípustné systémové prvky.
- Při provádění musí být dodržovány všechny příslušné normy, vyhlášky a předpisy v platném znění.
- U technologií a jiných zařízení musí být provedeny revize a jiné potřebné zkontrolovány.
- Všechny detaily hydroizolace musí provádět specializovaná firma, podle předepsaných postupů a odsouhlasených detailů od výrobce hydroizolace, včetně detailů vpusť, akryl, koutů apod.
- Veškeré drážky v betonových a zdivových stěnách či prvcích by měly být přednostně frézovány, prostupy a drážky provést podle projektu jednotlivých profesí a koordinací vykrusit.
- Veškeré otvory prováděné dodatečně do hotových zdí, konstrukcí je nutno konzultovat se statikem.
- Při provádění stavby je vždy nutno zpracovávat nejaktuálnější revizemi výroby, aktuální revize dokumentace bude vždy stanovena a zapsána do stavebního deníku na KD G.D. a veškeré změny a revize musí potvrdit dle.
- Dodavatel a subdodavatel stavby se musí vždy seznámit s nejaktuálnější verzí dokumentace a upozornit na případné nesrovnalosti.